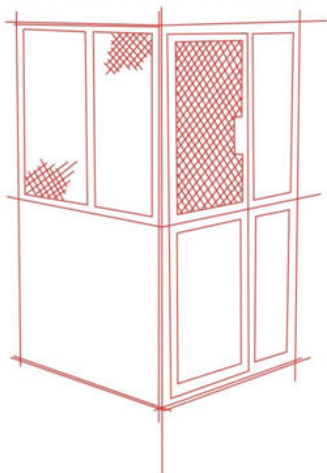


**SKLEPEK**<sup>®</sup>  
Variabilní ocelové sklepní kóje



 **PEKOS GROUP s.r.o.**  
Koblovská 12/157, 711 00 Ostrava–Koblov ČR

tel. / fax : +420 596 541 311  
mobil : +420 603 262 285  
e-mail : info@pekosgroup.cz  
obchod@pekosgroup.cz  
info@sklepek.cz  
obchod@sklepek.cz

kontaktní kancelář PRAHA: Husinecká 10, 130 00 Praha 3 ČR  
mobil : +420 603 188 181  
e-mail : augustovic@sklepek.cz

IČ: 25382454 DIČ: CZ25382454 ISO 9001:2009  
společnost je zapsána v OR u KOS v Ostravě v oddílu C, vložce č. 17096  
Bankovní kontakt : UniCreditBank a.s., pobočka Ostrava, č.ú.: 40531009 / 2700

[www.sklepek.cz](http://www.sklepek.cz)  
[www.pekosgroup.cz](http://www.pekosgroup.cz)

## NÁVOD K POUŽÍVÁNÍ SKLEPNÍCH KÓJÍ SKLEPEK

### 1. Úvod.

Sklepní kóje SKLEPEK jsou vyrobeny z ocelových profilů JAKL 30x30x2 mm a jsou vyplněny ocelovými sítí, anebo zinkovým plechem. Povrchová úprava je vypalovaný lak komaxit RALL v příslušném odstínu.

Ocelové závěsy jsou plně navařeny na rám dveří, zamykání je na visací zámek, anebo vložku FAB.

Obsluha sklepní kóje je jednoduchá, nicméně pro dlouhodobý bezproblémový funkční provoz je nutno dodržovat níže uvedený postup při používání kóje.

### 2. Ovládání a používání

Při používání kóje je zejména zakázáno :

- Neotvírat dveře až do úhlu, který již není vymezen ocelovými závěsy,
- Vkládat překážky mezi rám dveří a křídlo dveří,
- Přetírat konstrukci jakoukoliv barvou,
- Působit na rám dveří větší silou, než je možné vytvořit při běžném ovládacím tlaku,
- Nezavěšovat na boční stěny sklepek velmi těžké předměty,
- Vyvarujte se působením ostrých či tvrdých předmětů na dveře,
- Zasahovat ostrými předměty na povrchovou úpravu a tím způsobit její oprýskání.

### 3. Čištění

Na čištění povrchů rámu a výplní kóje používejte prostředky běžné pro úklid v domácnosti, který se ředí vodou ( mýdlo, běžný saponát), které nesnižují odolnost proti korozi. V žádném případě nečistěte kóje hrubými čistícími prostředky s obsahem abrazivních přísad, anebo drátěnkami. Nikdy kóje nečistěte organickými rozpouštědly, ředidly, stejně tak louhem, nebo kyselinami všeho druhu.

### 4. Doporučená údržba

- 1 x ročně vizuální kontrola dovírání dveří do rámu
- 2 x za období záruky promazání pantů mazivem WD 40, anebo grafitem

### 5. Záruka na výrobek

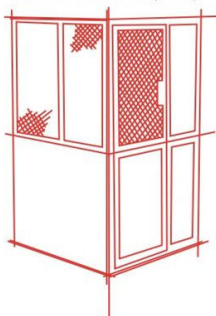
Při běžném užívání výrobku je záruka stanovena na 60 měsíců.

V případě uživatelských zásahů, nadměrném zavlhčování sklepů a nevětrání, úprav dveří nebo chybné manipulace s dveřmi a fixními díly SKLEPEK záruka na výrobek zaniká.

Dne 1.1.2018



**SKLEPEK®**  
Variabilní ocelové sklepní kóje



**Jiří AUGUSTOVIČ**

jednatel

Koblavská 12 / 157  
711 00 Ostrava – Koblov  
tel./fax : +420 596 541 311  
mobil : +420 603 188 181  
e-mail : augustovic@sklepek.cz  
augustovic@pekosgroup.cz  
[www.sklepek.cz](http://www.sklepek.cz)  
[www.pekosgroup.cz](http://www.pekosgroup.cz)